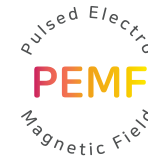


ikeun™

사용 설명서 | 보증서 첨부



아이큰™ MIK-500 성장판 자극기



아이큰™ 제품을 구입해 주셔서 감사합니다.

- 올바르게 안전하게 사용하기 위하여, 본 사용 설명서를 잘 숙지하여 주십시오.
- 읽으신 후에는 언제든지 확인할 수 있는 위치에 보관하여 주십시오.

NOTE



A large grid of dotted lines for taking notes, with a vertical ruler on the left side.

목차

• 제품의 특징	02
• 각 모드에 대하여	03
• 사용 방법	04
• 사용 후	05
• 충전 방법	06
• 사용시 주의사항	07
• Q&A	08
• 제품 사양	09
• A/S	10
• 제품 보증서	11
• 영문 사용 설명서 (English Manual)	12 ~ 21
• 중국어 사용 설명서 (中文使用说明书)	22 ~ 31

제품의 특징

아이큰™은 (주)엠엔의 특허기술이 적용된 성장판 자극기입니다.



특허 1.

발명의 명칭

펄스 미세 전자기장 방식의 키성장 보조장치 및 그 장치의 구동방법

[특허등록번호 : 제 10-2104871호]

[국제출원번호 : PCT/KR2020/005565]



특허 2.

발명의 명칭

의자 장착용 성장판 자극 장치 및 그 장치의 구동방법

[특허등록번호 : 제 10-2240304호]

[국제출원번호:PCT/KR2021/005426]

※ 본 제품은 의료가기가 아닌 공산품입니다.

아이큰™은 펄스 전자기장 (PEMF)과 쿼드코일로 설계된 아이큰™만의 기술 노하우로 성장기 아이들의 무릎 성장판 자극에 도움을 줍니다.

아이큰™은 옷 위에 바로 착용할 수 있는 비접촉 방식으로 보다 편리한 착용감을 선사합니다.



각 모드에 대하여

모드	수면모드 (Single Action)	집중모드 (Dual Action)
설명	PEMF massage 성장호르몬 분비가 가장 활발한 밤시간에 숙면에 방해되지 않는 약한 자극으로 성장판을 마사지합니다. 아이의 수면시간에 아이큰™ 만 더해주세요.	PEMF + Vibration massage 펄스 전자기장 (PEMF)와 미세진동으로 성장판을 집중 마사지합니다. 실내에서 공부할 때 또는 휴식을 취할 때 사용 해 주세요.
모드 표시등		
기능	PEMF 9Hz	PEMF 28Hz 진동
작동 시간	4시간	1시간
권장 사용빈도	1일 1회	1일 1회

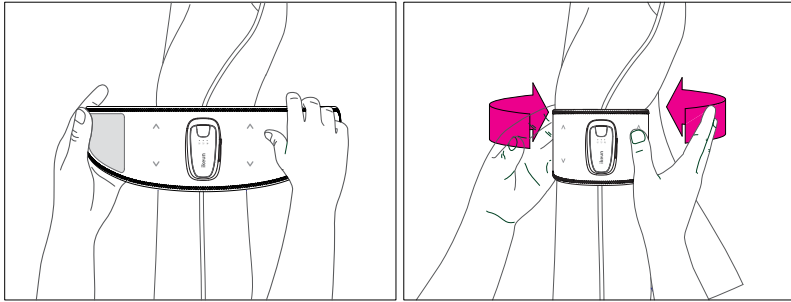
※ 제품의 충전시간 및 작동시간은 환경, 사용량 및 기타 여러 요인에 의해 좌, 우 상이할 수 있습니다.

※ 고장의 원인이 되므로 연속으로 사용하지 마십시오.

※ 수면모드에서는 진동이 작동되지 않으며 펄스 전자기장이 발생될 때 나오는 미세한 펄스 작동음이 들릴 수 있습니다.

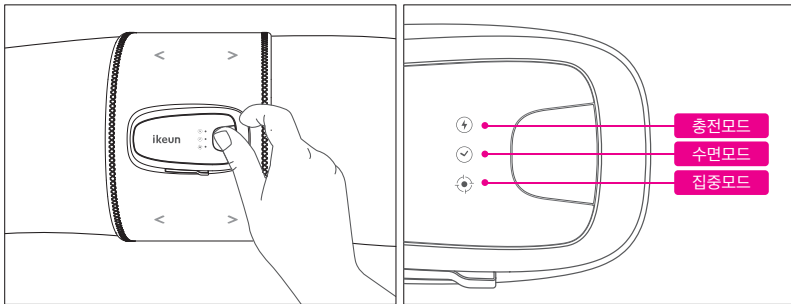
1 아이큰™ 착용 방법

- ① 무릎 또는 무릎 주변에 기기가 밀착되도록 아이큰™을 착용합니다.
 - ② 무릎 또는 무릎 주변에 제품을 착용 후 밴드를 돌려서 가볍게 고정합니다.
- ※ 비접촉 방식으로 옷 위에 착용할 수 있습니다.



2 아이큰™ 작동 방법

- ① 전원 버튼을 누르면 청색 LED와 주황색 LED가 동시에 표시되고, 집중모드가 작동합니다.
- ② 버튼을 누를 때 마다 수면 모드 또는 집중 모드를 선택할 수 있습니다.



- ※ 각 모드 사용이 끝나면 전원이 자동 OFF됩니다.
 ※ 사용 도중 작동을 멈추고 싶을 경우에는 버튼을 3초 이상 눌러주십시오.

제품 사용 후

- ① 전원을 종료하여 주십시오.
 - ② 아이큰™ 기기에 묻은 오염은 가볍게 물을 묻힌 천으로 닦은 후 마른 천으로 물기를 완전히 닦아 주십시오.
 - ③ 전용 파우치에 담아 보관하여 주십시오.
- ※ 알칼리성 세제나 알코올, 신나, 벤젠, 아세톤 등은 사용하지 마십시오.
 ※ 본 제품은 방수 제품이 아닙니다. 물에 담그거나 흐르는 물에 세척하지 마십시오.

보관 방법

- 장기간 사용하지 않을 경우에는 기기를 깨끗하게 청소한 후 보관하여 주십시오. 아래의 장소는 보관 및 사용을 피해 주십시오.
- 35°C 이상의 고온 또는 10°C 이하의 저온의 장소
- 직사광선이 닿는 장소
- 유아 또는 애완동물의 손이 닿는 장소
- 화학약품이나 가스 등의 가연성, 인화성 물질로 영향이 우려되는 장소
- 기압, 습도, 통풍, 염분 등을 포함한 공기 등에 의해 악영향이 우려되는 장소

배터리에 대하여

- 본 제품에는 리튬폴리머 배터리가 내장되어 있습니다.
- 배터리는 소모품으로서 일정기간 충전을 진행하면 제품 사용가능 시간이 점차 단축됩니다.
- 제품 사용시간이 단축될 경우 배터리 교체 서비스를 받으시길 권장 드립니다.
- 배터리 소모에 따른 교체서비스는 유상으로 진행됩니다.

충전 방법

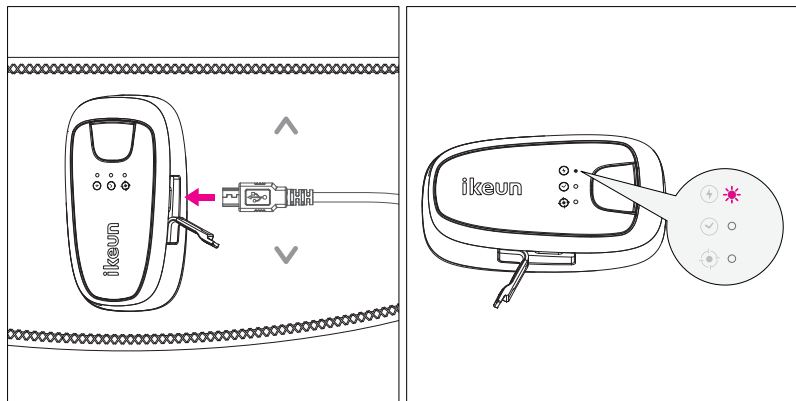
아이큰™ 제품에는 리튬폴리머 배터리가 내장되어 있습니다.
제품을 구입하여 처음 사용할 때에는 배터리를 완전히 충전한 후 사용하여 주십시오.

충전 시간	3시간
사용 시간	집중모드 약 4시간, 수면모드 약 16시간 사용가능

- ※ 완전 충전 직후부터의 동작 시간입니다.
- ※ 동작 시간은 사용 모드, 사용 레벨, 사용 환경에 따라 상이 할 수 있습니다.
- ※ 전지의 잔량, 사용 환경에 따라 충전 시간은 차이가 날 수 있습니다.

충전 방법

- ① 제품의 충전구의 커버를 열고 각각의 본체를 Y형 젠더(연결부)로 연결하여 주십시오.
- ② USB 충전 포트에 젠더(연결부)를 연결하여 충전을 진행하여 주십시오.
- ③ 충전이 완료되면 USB 포트와 기기에서 젠더(연결부)를 분리하고 사용 또는 보관하여 주십시오.



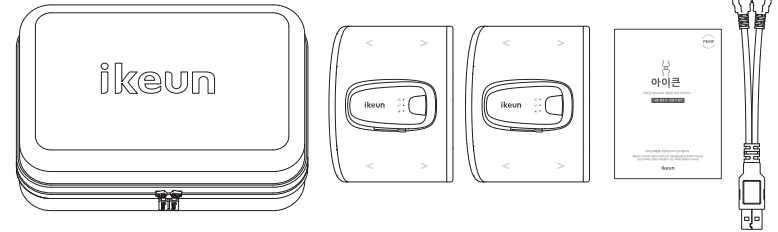
- ※ 충전 중에는 작동이 되지 않으니 반드시 충전 후에 사용하여 주십시오.
- ※ 충전시에는 빨강, 충전 완료 시에는 녹색으로 점등됩니다.

사용시 주의사항

사용 전 「사용시 주의사항」을 충분히 숙지한 후 올바르게 사용하여 주십시오.

- 본 기기는 의료기기가 아니므로 치료목적의 사용을 권장하지 않습니다.
- 개봉 후 최초 사용 시에는 완전히 충전을 한 후에 사용하여 주십시오.
- 설명서에 기재되어 있는 용도 이외에는 사용을 피해 주십시오.
- 임의로 분해 또는 수리 및 개조하지 마십시오.
- 제품을 가열하거나 심한 충격을 가하지 마십시오.
- 밴드를 손상 또는 파손시키거나, 가공을 하거나, 무리하게 구부리거나, 잡아 당기거나, 비틀거나, 묶거나 하지 마십시오.
- 벨크로에 이물질이 많이 묻어 있으면 부착이 잘되지 않을 수 있으니 깨끗한 상태를 유지하여 주십시오.
- 충전기 연결부에 전기가 통하는 물질 (금속, 액체 등)이 닿으면 고장의 원인이 될 수 있으니 접촉 단자에 먼지 등이 들어가지 않도록 주의하여 주십시오.
- 본 제품은 방수 제품이 아닙니다. 물이 닿지 않도록 주의하여 주십시오.
- 사용하지 않을 때 보관 시에는 반드시 전원을 꺼주십시오.
- 보관 시에는 습도가 높은 곳, 온도가 10도 이하로 낮은 곳 또는 35도 이상 높은 곳은 피해 주십시오.
- 제품 사용 중에는 충전하지 마십시오.
- 다음과 같은 이상이 있는 경우에는 반드시 사용을 중지하시고 전문의 등에게 상담하여 주십시오.
 - 사용 중 붉은 반점, 부어오름, 가려움증, 자극 등의 이상이 있는 경우
 - 피부질환이나 알레르기 체질로 피부가 민감한 자
 - 무릎 상처로 인해 수술 받은 자
 - 상처, 습진, 종기 등의 피부 이상이 있는 자
 - 악성 종양 (육종 포함) 환자
- 제품에 이상이 있을 경우 사용을 중지하고 고객센터로 연락하여 주십시오.
- 만 7세 미만의 어린이는 보호자의 지도 및 감독하에 사용하여 주십시오.

Q (질문)	A (답변)
전원이 켜지지 않습니다.	충전이 되지 않았는지 확인하여 주십시오. 만약 완충을 했음에도 전원이 켜지지 않을 경우 고객센터로 문의하여 주십시오.
충전을 해도 각 모드 시간만큼 사용할 수 없습니다.	배터리 수명 (충전횟수 약 300회 기준)을 넘었을 경우 모드 시간이 단축될 수 있습니다. 배터리 교체를 권장해 드립니다.
PEMF 자극이 느껴지지 않습니다.	아이크론™에 사용된 PEMF는 약 9~28Hz의 저주파 전자기장으로 통증이 느껴지지 않습니다.
진동 세기를 조정하고 싶습니다.	진동 세기는 조절할 수 없습니다. 진동 자극이 불편할 경우에는 수면모드로 사용하여 주십시오.
목욕 중에도 사용할 수 있나요?	본 제품은 방수제품이 아닙니다. 물에 담그거나 달게 하지 마십시오.
무릎 이외에도 사용할 수 있나요?	본 제품은 무릎의 성장판 자극을 위해 개발된 제품입니다. 설명서에 기재되어 있는 용도 이외에는 사용을 피해 주십시오.
하루에 얼마큼 사용하면 되나요?	집중모드의 경우 1일 1회 1시간, 수면모드의 경우 1일 1회 4시간 사용을 권장합니다. 매일 사용해도 무방하나 아이의 컨디션에 따라 사용일수를 조정해서 사용하여 주십시오.



MIK-500-005KR

상품명	성장판 자극기 아이크론™
모델명	MIK-500
본체 사이즈 (1EA)	W480 x H110 x D30 mm
본체 중량 (1EA)	190g
구성	본체 2EA, 동시충전 Y형 케이블 1EA, 제품보관 케이스 1EA 사용설명서 (품질 보증서 포함)
방송통신기자재 적합등록번호	R-R-mk1-MN-HNB1-MIK500
배터리 안전확인 신고번호	XU100782-17002F
제품 정격	3.7V, 500mAh
소비 전력	0.8W
충전 시간 / 사용 시간	3시간 충전시 집중모드 약 4시간, 수면모드 약 16시간 사용 가능
사용 환경	10°C~35°C
제조국	대한민국
제조사	(주)엠엔

1 A/S 서비스 신청

아이콘™ 홈페이지 또는 1588-7663 고객센터번호를 통해 A/S를 신청하여 주십시오.

2 택배 발송

불량상태를 간단히 메모한 후 동봉하여 지정택배사로 발송해 주시기 바랍니다.

3 서비스 견적 안내

고객님의 과실이 없는 보증기간 내에 발생한 제품의 수리는 무상으로 진행됩니다. 유상서비스에 해당되는 경우에는 고객님의 직접 연락을 드려 상세히 설명을 드리고 있으며 수리를 승인하실 경우에 한하여 유상수리가 진행됩니다.

4 제품 수리

작성해 주신 A/S 신청서를 기준으로 제품을 수리한 후 제품 전체 검품을 진행합니다.

5 제품 발송 및 인도

수리가 완료되면 고객님의 택배로 제품을 배송 해 드립니다. 유상수리의 경우 수리비 결제 확인 후 제품을 고객님의 발송 해 드리고 있습니다.

● 고객센터

· 본 제품에 이상이 있을 경우 공정거래위원회 고시 "소비자분쟁해결기준"에 의해 보상해 드립니다.

· 본 제품에 관한 문의사항은 아래의 연락처로 문의하여 주시기 바랍니다.

www.ikeun.com | 주식회사 엠엔 | 고객센터 전화번호: 1588-7663



[아이콘 홈페이지]

품질보증
기간 1년

서비스에 대하여

저희 (주)엠엔에서는 품목별 소비자 피해 보상규정 공정거래위원회 고시기준에 따라 아래와 같이 제품에 대한 보증을 실시합니다. 서비스 요청 시 (주)엠엔 또는 지정된 협력사에서 서비스 합니다. 보상 여부 및 내용 통보는 요구일로부터 7일 이내에, 피해 보상은 통보일로부터 14일 이내에 해결 하여 드립니다.

제품명			
구입일	년	월	일 SERIAL NO.
구입대리점			판매금액

■ 무상서비스

	소비자 피해 유형	제품보증기간 이내	제품보증기간 이후
부품보유기간내 정상적인 사용 상태에서 발생한 성능. 기능상의 고장 발생시	· 구입 후 10일 이내에 중요한 수리를 요할 때	제품교환 또는 구입가 환급	해당없음
	· 구입 후 1개월 이내에 중요한 수리를 요할 때	제품교환 또는 무상수리	해당없음
	· 제품 구입시 운송과정 및 제품 설치 중 발생한 피해	제품교환	해당없음
	· 교환된 제품이 5개월 이내에 중요한 수리를 요하는 고장발생	구입가 환급	해당없음
	· 교환 불가능시	구입가 환급	해당없음
	· 동일 하자로 2회까지 고장 발생시	무상수리	유상수리
	· 동일 하자로 3회째 고장 발생시	제품교환 또는 구입가 환급	유상수리
	· 서로 다른 하자로 5회째 고장 발생시	제품교환 또는 구입가 환급	유상수리
	· 소비자가 수리위탁한 제품을 사업자가 분실한 경우	제품교환 또는 구입가 환급	정액 감가상각 잔여금액에 10%를 가산하여 환급
	· 부품보유기간내 수리를 부품을 보유하고 있지 않아 수리가 불가능한 경우	제품교환 또는 구입가 환급	정액 감가상각 잔여금액에 구입가의 10%를 가산하여 환급
소비자의 고의, 과실로 인한 고장인 경우	· 수리용 부품은 있으나 수리 불가능시	제품교환 또는 구입가 환급	정액 감가상각 후 환급
	· 수리가 가능한 경우	유상수리에 해당하는 금액 정수 후 제품교환 또는 환급	정액 감가상각 잔여금액에 정수 후 제품교환 또는 환급
	· 수리가 가능한 경우	유상수리	유상수리

■ 유상서비스

기구세척, 조정, 사용설명, 설치 등 제품고장이 아닌 경우	소비자 과실로 고장난 경우	그 밖의 경우
· 사용설명 및 분해하지 않고 간단한 조정시 · 인터넷, 컴퓨터 등의 외부 환경 문제시 · 제품의 이동으로 인한 설치 변경시 · 제품 내/외부 먼지 세척 및 이물질제거시 · 타사 제품(소프트웨어 포함)으로 인한 고장시	· 소비자의 취급 부주의 및 잘못된 수리, 개조하여 고장 발생시 · 전기용량을 틀리게 사용하여 고장이 발생한 경우 · 설치 후 이동시 떨어뜨림 등에 의한 고장, 손상 발생시 · 당사에서 미지정된 소모품, 옵션품 사용으로 고장 발생시 · (주)엠엔 기사가 아닌 사람이 수리하여 고장 발생시	· 천재지변(화재, 연해, 수해 등)에 의한 고장 발생시 · 소모성 부품의 수명이 다한 경우

■ 기타 상기에 규정되지 않는 소비자 피해유형은 소비자 피해보상규정 (공정거래위원회 고시기준)에 따릅니다.
■ 고장이 아닌 경우 서비스를 요청하면 요금을 받게 되므로 반드시 사용설명서를 읽어 주세요.
(수리가 불가능한 경우 별도 기준에 준함)

이 보증서는 대한민국에서만 사용되며 다시 발행되지 않으므로 사용설명서와 함께 잘 보관해 주세요.



Growth Plate Stimulator



Thank you for purchasing ikeun™

- For proper and safe use, please read user manual carefully.
- After reading the manual, please keep it in a location where you can check it at any time.

• Product Features	14
• Mode Settings	15
• How to Use	16
• After Use	17
• Charging Methods	18
• Precaution for Use	19
• FAQ	20
• Product Specification	21

Product Features

iKeun™ is a growth plate stimulator integrated with MN's patented technology.



Patent Name

Key growth auxiliary device by pulsed micro-electro magnetic field and driving method thereof.

[Patent No. : 10-2104871]

[PCT No. : KR2020/005565]



Patent Name

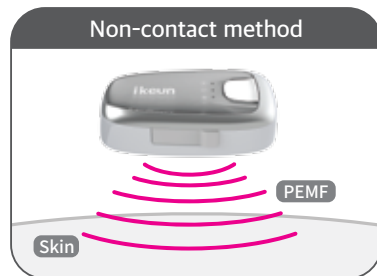
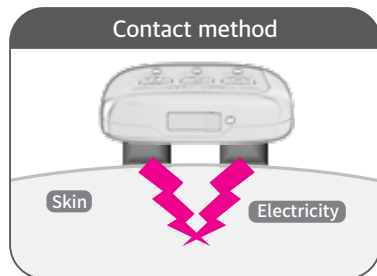
Growth plate stimulation device for chair mounting & driving method thereof.

[Patent No. : 10-2240304]

[PCT No. : KR2021/005426]

※ iKeun™ is not classified into medical device category in Korea.

iKeun™, containing pulsed electromagnetic field (PEMF) and quad coils, stimulates growth plate of knee area of growing children. iKeun™ provides comfortable fit since it can be worn directly on clothes.



Mode Settings

Mode	Sleep Mode (Single Action)	Intensive Mode (Dual Action)
Explanation	PEMF massage <ul style="list-style-type: none"> · PEMF only · Night time (10 PM to 2 AM) · Does not interfere with good sleep. 	PEMF + Vibration massage <ul style="list-style-type: none"> · PEMF + Vibration · Day time · Can be used when studying or taking a break.
Mode Indicator Lamp		
Function	PEMF 9Hz	PEMF 28Hz vibration
Operation Time	4 hours	1 hours
Recommended Frequency of use	Once a day	Once a day

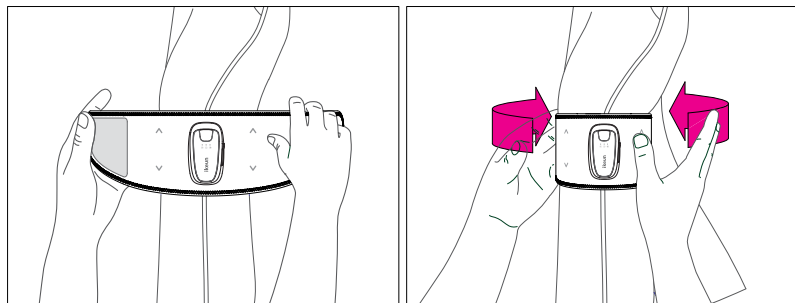
※ Operation time may vary depending on the environment.

※ Do not use continuously as it may cause malfunction.

※ In sleep mode, it doesn't vibrate and you may hear a fine pulse sound.

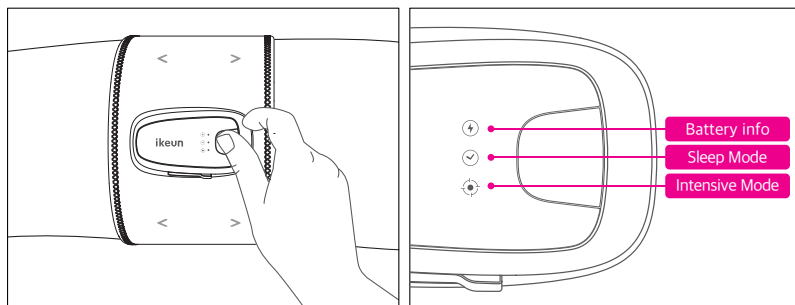
1 How to wear

- ① Wear Ikeun™ so that the device fits tightly around the knee.
 - ② After wearing the device around the knee gently fix it around using the velcro band.
- ※ Can be worn over clothing.



2 How it works

- ① If you press the power button, the orange LED will light and the intense mood will be activated.
- ② You can select sleep or intense mode each time you press the button.



- ※ When each mode is used, the power is automatically turned off.
- ※ If you want to stop the operation during use, press the button for more than 3 seconds.

After use

- ① Turn off the power.
 - ② Wipe off any dirt on the Ikeun™ with a lightly wet cloth, then wipe off the moisture with a dry cloth.
 - ③ Please keep it in Ikeun™ pouch.
- ※ Do not use alkaline detergents, alcohol, thinner, benzene, or acetone.
- ※ This product is not waterproof. Do not immerse in water or wash with running water.

Storage

- When you are not using the device for a long period of time, clean and store the device. Avoid storing in the following locations.
 - Places with temperature of 35°C or higher or temperature of 10°C or lower.
 - Places exposed to direct sunlight.
 - Places within reach of infants or pets.
 - Places exposed to flammable substances such as chemicals or gases.
 - Places with a risk of adverse effects such as air pressure, humidity, ventilation, salt, etc.

Battery info

- This product has a built-in lithium polymer battery.
- Batteries are consumables products. As a result, the usable time of the product will gradually decrease if the battery is charged for a certain period.
- Replacement service will not be charged during the warrant period.

Charging Methods

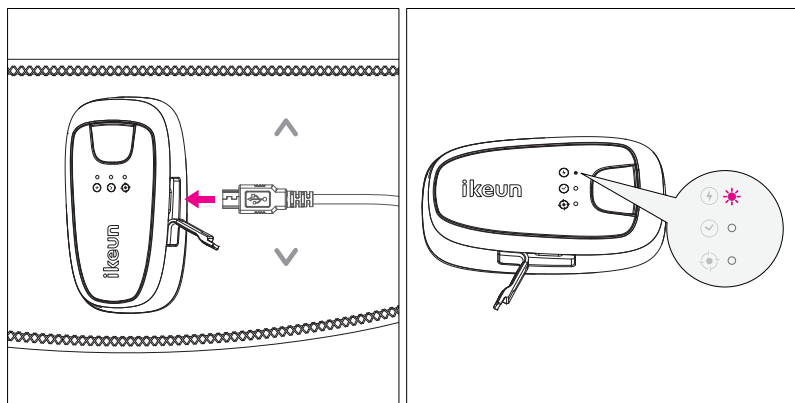
Lithium polymer batteries are installed in ikeun™.
When using the product for the first time, fully charge the battery before use.

Charging time	3 hours
Usage time	About 4 hours for intensive mode, about 16 hours for sleep mode

- ※ The operating time may vary depending on the operating mode, operating level, and environment.
- ※ Charging time may vary depending on the remaining battery capacity and environment.

Charging method

- ① Open the cover of the charging port of the product and connect the charger on a Y-type gender (connection).
- ② Connect the Y-type gender (connection) to the USB charging port.
- ③ When charging is completed, separate the gender (connection) from the USB port and the device. Then use or store it.



- ※ The device does not operate while battery charging, so be sure to use it after charging.
- ※ The device displays green when charging is completed.

Precaution for Use

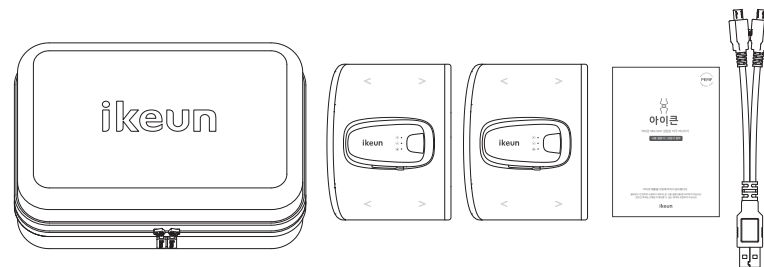
Before use, read the 'Precautions for use' thoroughly before use.

- Since this device is not a medical device, it is not recommended for treatment purposes.
- When using the product for the first time, fully charge it before use.
- Avoid using it for purposes other than those described in the manual.
- Do not disassemble, repair, or modify the device.
- Do not heat the product or apply severe pressures.
- Do not damage the Velcro band, process it, bend, pull, twist, or tie the band with force.
- Dusts or substances on the Velcro band may cause it not to adhere well, so keep it clean.
- Contact with a conductive substance (metal, liquid, etc.) on the connecting part of the charger may cause a malfunction, so be careful not to get dust, etc. into the charging terminals.
- This product is not waterproof. Be careful not to get water inside.
- Be sure to turn off the power when not in use or when you store it.
- When you store the device, avoid places with high humidity, temperatures of 10°C or lower or with temperatures of 35°C or higher.
- Do not charge the product during use.
- If you have any of the following problems, stop using the product and ask a specialist.
 - Those who experience health issues such as red spots, swelling, itchiness, or marks during use.
 - Those with sensitive skin due to skin diseases or allergies.
 - Those who have undergone surgery due to a knee injury.
 - Those with skin issues such as wounds, eczema, or boils.
 - Patients with malignant tumors (including sarcoma).
- If you notice any issue with the product, stop using it and contact the customers center.
- Children under the age of 7 should be used under the guidance and supervision of a guardian.

FAQ

Questions	Answers
The power does not turn on.	If the power does not turn on even with fully charged, please contact the customer service center.
Device doesn't operate for operating hours for each mode as stated even with fully charged.	If the battery life (based on about 300 times of charging) is exceeded, the operating hour may be shortened. Please contact the customer service center for the battery replacement.
No PEMF stimulation is felt.	PEMF used in Ikeun™ is a low-frequency electromagnetic field of approximately 9-28 Hz, so you don't feel pain.
I want to adjust the vibration intensity.	Vibration intensity cannot be adjusted. If vibration stimulation is uncomfortable, please choose the sleep mode.
Can I use it while taking a bath?	This product is not waterproof. Do not immerse or touch water.
Can I use it on other body areas rather than knee?	This product is designed to stimulate growth plate of the knee area. Please use properly as stated in user manual.
How often can I use it in a day?	It is recommended that you can use either sleep or intense mode once a day.

Product Specification



MIK-500-005EN

Product name	Growth Plate Stimulator ikeun™
Model name	MIK-500
Body size (1EA)	W480 x H110 x D30 mm
Body weight (1EA)	190g
Configuration	Main body 2EA, Y-type cable 1EA, Pouch 1EA, User manual
Certification	KC (R-R-mk1-HNB1-MIK500) FCC CE
Battery safety testing report number	XU100782-17002F
Product rating	3.7V, 500mAh
Power Consumption	0.8W
Charging time / usage time	A full recharge requires up to 3 hours
Use environment	10°C~35°C
Country of origin	Republic of Korea
Manufacturer	MN Co. Ltd.



IKEUN™ MIK-500 生长板刺激按摩器



IKEUN™ 感谢您购买我们的产品

- 为了确保安全及正确使用,请仔细阅读本说明书。
- 说明书请放在随时可以确认的位置保管。

使用说明书

目录

• 产品特点	24
• 各个模式说明	25
• 使用方法	26
• 使用后	27
• 充电方法	28
• 使用时注意事项	29
• Q&A	30
• 产品规格	31

产品特点

IKEUN™ 是MN采用生长板刺激专利技术的一款按摩器。



发明名称
脉冲微电磁场方式的成长辅助装置及其装置的驱动方法

[专利登记编号 : 第 10-2104871号]
[国际登记编号 : PCT/KR2020/005565]



发明名称
安装椅子的生长板刺激装置及装置的驱动方法

[专利登记编号 : 第 10-2240304号]
[国际登记编号 : PCT/KR2021/005426]

本产品并非医疗器械而是工业品。

IKEUN™ 采用脉冲电磁场 (PEMF) 和四核设计, 用IKEUN™独有技术, 刺激成长期儿童的生长板而促进发育。IKEUN™ 可以直接佩戴在衣服外的非接触方式产品, 佩戴更加便利、无拘束。



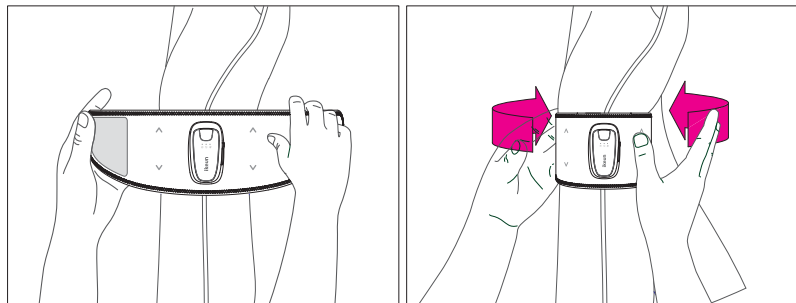
各个模式说明

模式	睡眠模式 (Single Action)	集中模式 (Dual Action)
说明	PEMF massage 在生长激素分泌最活跃的夜间, 用不影响睡眠的最微弱刺激给生长板做按摩。 孩子的睡眠中, 请加上——IKEUN™。	PEMF + Vibration massage 用脉冲电磁场 (PEMF) 和微振集中按摩生长板。 可以在学习或休息时使用。
模式指示灯		
功能	PEMF 9Hz	PEMF 28Hz 震动
工作时间	4小时	1小时
建议使用频率	1天1次	1天1次

- ※ 操作时间根据使用环境会有差异。
- ※ 请勿连续使用此产品, 会导致故障发生。
- ※ 在睡眠模式下如果不启动振动, 可能会听到微弱的脉冲启动音。

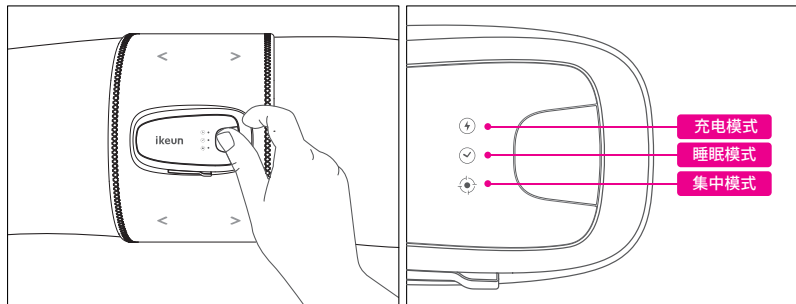
1 IKEUN™ 穿戴方法

- ① 佩戴时, 请确保产品紧贴膝盖或膝盖周围。
 - ② 在膝盖或膝盖周围佩戴产品后, 使用固定带固定。
- ※ 可以以非接触方式直接在衣服外佩戴。



2 IKEUN™ 操作方法

- ① 按开关键2秒以上, 蓝色指示灯跟黄色指示灯同时显示, 并以集中模式动作。
- ② 用开关键可选择睡眠模式或集中模式。



- ※ 所有模式工作结束后, 电源将自动关闭。
 ※ 使用过程中如想停止工作, 开关键按3秒以上方可停止工作。

使用产品后

- ① 请关闭电源。
- ② IKEUN™ 用沾水抹布轻轻擦拭机器上的污渍, 再用干抹布彻底擦干水份。
- ③ 请装在专用礼盒包内保管。

- ※ 请勿使用碱性洗涤剂或酒精、稀释剂、苯、丙酮等擦拭产品。
 ※ 本产品非防水产品, 请勿浸泡或用水清洗。

保管方法

- 如长期不使用, 请彻底清洁后保管。
 请避免以下情况下使用及保管。
- 35°C以上的高温或10°C以下的低温环境。
- 直射光线所及之处。
- 不易放在小孩或者宠物可以接触到的地方。
- 化学药品或气体等有可燃性, 易燃性物质的地方。
- 空气中有可能受到气压、湿度、通风、盐分等影响的地方。

关于电池

- 本产品内置锂电池
- 电池为消耗品, 经过一定时间的循环使用后, 电池使用时间会逐渐下降。
- 产品使用时间缩短时, 建议使用更换电池的服务。
- 电池更换服务为有偿服务。

充电方法

IKEUN™内置锂电池

购买产品后第一次使用时, 请完全充满电后再使用。

充电时间	3小时
使用时间	集中模式 约4小时, 睡眠模式 约16小时

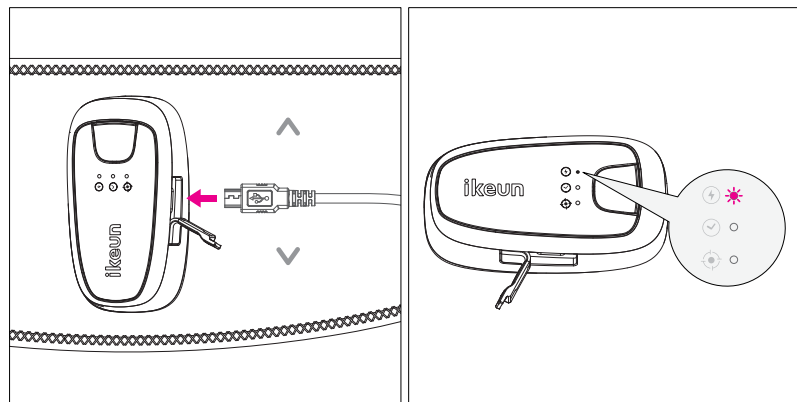
※ 完全充满电之后的使用时间。

※ 使用时间可根据使用模式、使用级别、使用环境会有所差异。

※ 电池的余量及充电时间因使用环境不同会有差异。

充电方法

- ① 请打开产品充电口的盖子, 用双头 (5pin) Y型数据线充电连接在产品上。
- ② 并把USB端口连接再插上进行充电。
- ③ 充电完毕后, 请将数据线全部拔掉后妥善保管或使用产品。



※ 充电时因安全问题, 产品不工作, 所以请务必在充电后使用。

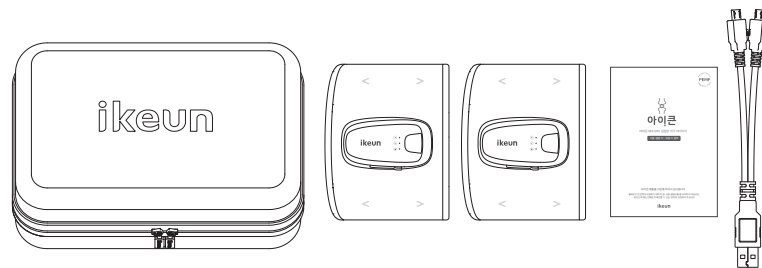
※ 充电时显示红色灯, 充电完毕后显示绿色灯。

使用注意事项

使用前请充分熟知《使用注意事项》后正确使用。

- 本产品并非医疗器械, 因此不适用于治疗目的的使用。
- 第一次使用时, 请完全充满电后再使用。
- 除说明书中的用途外, 不可用在其它方面。
- 请勿随意分解或修理或改造。
- 请勿加热产品或施加外界冲击。
- 请勿把固定带损坏、任意加工、过度弯曲、拉扯、扭动或绑扎。
- 尼龙魔术贴上如果沾有很多异物, 会导致不易粘附, 请保持干净状态。
- 充电器连接部分接触到通电物质 (如金属、液体等), 可能会引发故障, 请注意不要让灰尘等进入接触端子口内。
- 本产品并非防水产品, 请注意此产品不可与水接触。
- 不使用或保管时请务必关闭电源。
- 保管时请避开湿度高、温度低于10°C或高于35°C以上的地方。
- 使用产品时请勿充电。
- 如出现以下异常情况请马上停止使用, 并咨询专业医生。
 - 使用过程中出现红斑、浮肿、瘙痒、刺激等异常时。
 - 对皮肤疾病或过敏体质的敏感者。
 - 因膝盖受伤而接受过手术者。
 - 伤口、湿疹、脓疮等皮肤异常者。
 - 恶性肿瘤 (包括肉瘤) 患者。
- 产品出现异常时请停止使用, 并联系客服中心。
- 未满7周岁的儿童请在监护人的指导和监督下使用。

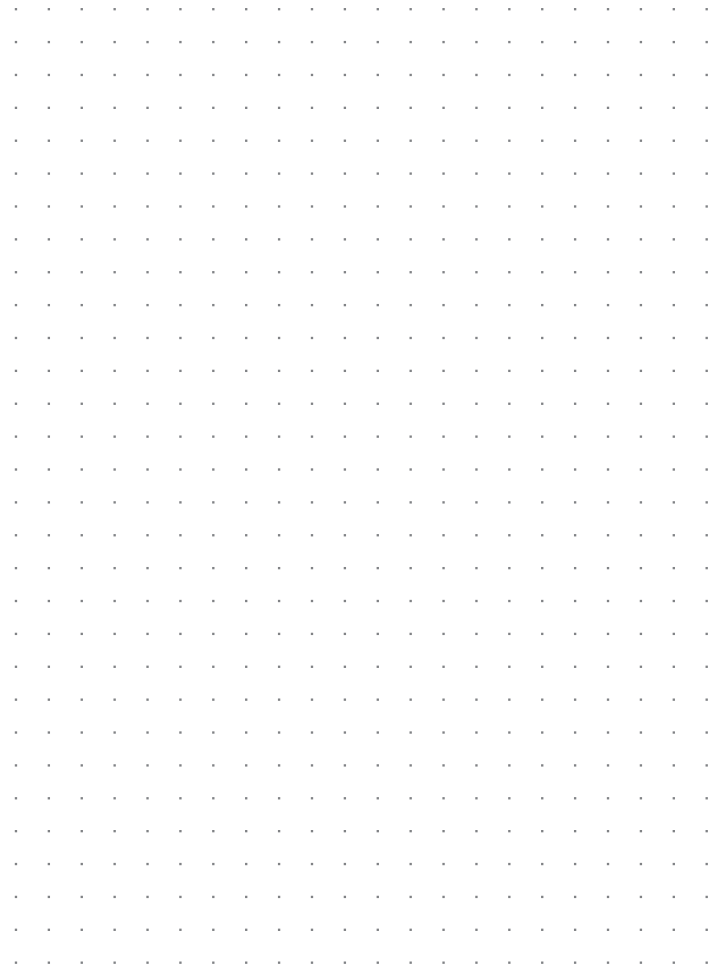
Q (提问)	A (答辨)
电源打不开。	确认是否已充电。 如果充满电仍不能开启电源, 请咨询客服中心。
再各个模式下, 充满电也不能按标准时间使用。	电池寿命(充电次数约300次)超过时, 会缩短使用时间。 建议更换电池。
感觉不到PEMF刺激。	IKEUN™使用的PEMF使用了约9~28Hz的低频电磁场, 因此不会感到疼痛。
想调整振动强度。	不可调整振动强度。 如震动强度不适合时, 请使用睡眠模式。
洗澡的时候也可以使用吗?	本产品不是防水产品 请勿在有水的地方使用。
除了膝盖以外, 还能使用在其他地方吗?	本产品是为刺激膝盖生长板开发的产品 除说明书中的用途外, 不可使用在其他地方。
一天要使用多长时间?	集中模式时建议1日1次使用1小时, 睡眠模式时建议1日1次使用4小时。 可以每天使用, 但请根据孩子的状态来调节使用。



MIK-500-005CN

产品名称	生长板刺激按摩器 Ikeun™
型号	MIK-500
产品大小 (1EA)	W480 x H110 x D30 mm
产品重量 (1EA)	190g
构成品	主机2EA, 同时充电Y型电缆1EA, 产品保管盒1EA, 使用说明书(包括质量保证书)
广播通信器材合格登记号	R-R-mk1-MN-HNB1-MIK500
电池安全确认申报编号	XU100782-17002F
额定电压	3.7V, 500mAh
耗电量	0.8W
充电时间/使用时间	3小时充电时, 集中模式约4小时, 睡眠模式约16小时
使用环境	10°C~35°C
制造国	韩国
制造商名	MN

NOTE



NOTE

