

수입판매원 : (주)엠엔  
제 조 국 : 중국

**m** **엠엔전자**  
meet your needs

MFH-X70PW

(주)엠엔 홈페이지  
<http://www.mnelect.com>

# MFH-X70PW

## PTC 미니 온풍기 사용설명서

평일 AM 10:00 ~ PM 5:00 / 주말, 법정공휴일 휴무 (점심시간: PM 12:00 ~ PM 01:00)



고객 서비스 센터 **1588-7663**

제품 모델명, 고장상태를 알려주시면 더 빠른 서비스 상담이 가능합니다.  
언제나 친절하게 정확한 서비스를 제공하도록 노력하겠습니다.

※고객 서비스 센터 주소: 충청북도 음성군 대소면 산내로 71

사용설명서를 반드시 읽고 올바르게 사용하여 주세요.

사용설명서 뒷면에 제품보증서가 있습니다. 분실되지 않도록 유의하여 주세요.

본 제품은 국내(대한민국)용입니다. 전원, 전압이 다른 해외에서는 사용이 불가합니다.

# 안전을 위한 주의사항

- 사용자의 안전을 보호하고 재산상의 손해 등을 막기 위한 내용입니다.
- 아래의 내용을 잘 읽고 올바르게 사용해 주세요.
- 주의사항은 '경고'와 '주의' 두가지로 구분되며 의미는 다음과 같습니다.

<b>⚠ 경고</b>	표시 사항을 위반할 때 심각한 상해나 사망이 발생할 가능성이 있는 경우.	금지불을 나타냅니다.
<b>⚠ 주의</b>	표시 사항을 위반할 때 경미한 상해나 제품 손상이 발생할 가능성이 있는 경우.	젖은 손 접촉 금지를 나타냅니다.
		개조 금지를 나타냅니다.
		전원 플러그를 콘센트에서 반드시 분리 할 것을 나타냅니다.

엠엔 전기 히터는 사무실과 가정에서 사용할 수 있는 제품입니다. 이 외의 사용은 절대로 하지 마세요. 용도 이 외(관상어, 식물, 애완용 등) 및 일반 가정용 이외의 용도(산업용 등)로 인한 고장·수리·사고 그 외의 불량에 대해서는 책임을 지지 않습니다.

## ⚠ 경고

<p>코드 부분을 잡아 당겨 빼거나 젖은 손으로 전원 플러그를 만지지 마십시오.</p> <p>• 감전, 화재의 위험이 있습니다.</p>	<p>전원 플러그를 젖은 손으로 만지지 마십시오.</p> <p>• 감전의 위험이 있습니다.</p>	<p>제품을 사용하지 않거나 이상 징후가 있을 시 전원 플러그를 반드시 콘센트에서 분리해주세요.</p>	<p>청소를 하실 때에는 전원 플러그를 뽑 후 본체가 식은 다음 청소를 해주세요.</p> <p>• 감전, 화재, 화상의 위험이 있습니다.</p>
---	--	---	--

<p>전원 코드가 파손된 경우에는 위험요소를 피하기 위해 제조자나 그 대리점 또는 유통업체가 코드를 교체해야 하며 전원 코드 파손시 서비스 센터 (1588-7663)에 문의하세요.</p>	<p>본 제품은 220 V~ 전용입니다. 반드시 누전 차단기가 연결된 콘센트에서 단독으로 사용하세요.</p> <p>220 V~ 전용 콘센트</p> <p>220 V~ 전용 플러그</p>	<p>외출 시에는 반드시 전원을 끄고 전원 코드를 뽑아주세요.</p> <p>• 화재의 원인이 됩니다.</p>	<p>전원 코드를 무리하게 구부리거나 무거운 물건에 눌러 망가지지 않도록 하십시오.</p> <p>• 감전, 화재의 위험이 있습니다.</p>
--	--	--	---

<p>하나의 콘센트에 여러개의 전원 플러그를 동시에 사용 하지 마십시오. 콘센트의 이상발열이 발생 할 수 있습니다.</p> <p>• 화재의 원인이 됩니다.</p>	<p>전원부에 물이나 이물질이 들어간 경우에는 전원 플러그를 빼고 서비스센터로 연락하세요.</p> <p>• 감전, 화재의 위험이 있습니다.</p>	<p>온풍기 동작중 안전망 속으로 손이나 철사 등의 금속물이나 이물질을 넣지 마세요. 고장의 원인이 됩니다.</p> <p>• 감전, 화재의 위험이 있습니다.</p>	<p>커튼 등의 타기 쉬운 물건이 가까운 곳이나 불안정한 장소에서의 사용은 금합니다.</p> <p>• 화재의 원인이 됩니다.</p>
--	---	---	---

<p>절대로 분해, 수리, 개조하지 마세요.</p> <p>• 감전, 상해의 원인이 됩니다.</p>	<p>신체, 감각, 정신 능력이 결여되어 있거나 경험과 지식이 부족하여 감독이나 지시 없이 안전하게 기기를 사용할 수 없는 사람(어린이 포함)이 사용하지 못하도록 주의 또는 감시하세요.</p> <p>• 감전, 화재, 상해의 위험이 있습니다.</p>	<p>신나, 가솔린 및 스프레이통이나 부탄가스 등의 인화성 물질은 본체의 상부 및 근처에 두지 마세요.</p> <p>• 폭발, 화재의 원인이 됩니다.</p>
--	--	---

## ⚠ 주의

<p>전원 플러그의 핀과 접촉부는 먼지, 물 등이 묻어 있으면 마른 헝겊으로 잘 닦아 주세요.</p> <p>• 감전, 화재의 위험이 있습니다.</p>	<p>천동, 번개가 치거나 오랜시간 사용하지 않을 때는 전원 플러그를 빼주세요.</p> <p>• 감전, 화재의 위험이 있습니다.</p>	<p>스프레이를 뿌리지 마세요. (살충제, 헤어스프레이, 청소용 등) 수지나 도장부분이 변질되거나 파손될 우려가 있습니다.</p> <p>• 화재, 화상의 원인이 됩니다.</p>	<p>고온, 비나 수분이 많은 장소나 화기가 있는곳, 기름이 있는곳, 인화성 가스가 있는 장소에서 사용하지 마세요.</p> <p>• 감전, 화재, 화상의 위험이 있습니다.</p>
---	---	--	---

<p>온풍기의 열을 직접 받는 장소에 물건을 두지마세요.</p> <p>• 변형, 변질, 변색의 원인이 됩니다.</p>	<p>온풍기에서 이상한 소리, 냄새, 연기가나면 즉시 전원 플러그를 빼고 서비스센터로 연락하세요.</p> <p>• 감전, 화재의 위험이 있습니다.</p>	<p>반려동물의 난방용으로 사용하지 마세요. 반려동물이 본체나 코드에 상처를 입힐 수 있습니다.</p> <p>• 발화의 원인이 됩니다.</p>	<p>사용 중이나 사용 직후 잠시 동안 고온부와 그 주변을 만지거나 얼굴이나 손등을 가까이 하지 마세요.</p> <p>• 화상의 위험이 있습니다.</p>
---	---	---	---

<p>불안정한 곳에서 사용하지 마세요.</p> <p>• 감전, 화재, 화상의 위험이 있습니다.</p>	<p>온풍기를 켜는 것 이외의 용도로 사용하지 마세요. 본체에 의류나 담요, 수건, 기타 등을 덮지 마세요.</p> <p>• 화재의 위험이 있습니다.</p>	<p>전원 플러그를 꽂은 상태에서 본체를 기울이거나 집지 마세요. 전원 코드나 플러그에 상처가 나거나 콘센트가 헐릴때는 사용하지 마세요. 또한 제품을 콘센트 바로 아래 위치에 설치하지 마세요.</p> <p>• 과열이나 사고의 원인이 됩니다.</p>
--	---	--

<p>온풍기를 직시하거나 동일한 신체부위, 물건 등을 온풍기의 열에 장시간 노출되지 않도록 주의 하세요. 본 제품에는 실내온도를 제어하는 장치가 없으므로 스스로 실내를 떠날 수 없는 사람이 있는 좁은 실내에서는 사용하지 마세요.</p> <p>• 눈에 자극을 주어 나쁜 영향을 끼칠 위험이 있습니다. ※ 취침 시 절대 사용하지 마세요.</p>	<p>제품에 진동이나 충격을 주지 마세요. 온풍기의 일부부위 파손되었을 시 사용을 중단하시고, 엠엔 서비스센터에 문의하세요.</p> <p>• 파손된 제품을 계속 사용 시 화재 또는 고장의 원인이 되며 감전으로 인한 상해를 입을 수 있습니다.</p>
--	--

· 본 제품은 220 V~ / 60 Hz 전용입니다.  
110 V~ 지역에서는 용량(1 KVA)에 맞는 승압용 변압기를 별도로 구입하여 사용하십시오.

## ■ 찾아보기

안전을 위한 주의사항 .....	1
찾아보기 / 제품 특징 / 처음 사용 시 주의사항 .....	3
각 부분의 이름 / 사용 방법 .....	4
손질 및 보관 방법 .....	4
고장 신고 전 확인 사항 .....	5
제품 규격 .....	5
제품 보증서 .....	6

## ■ 제품특징

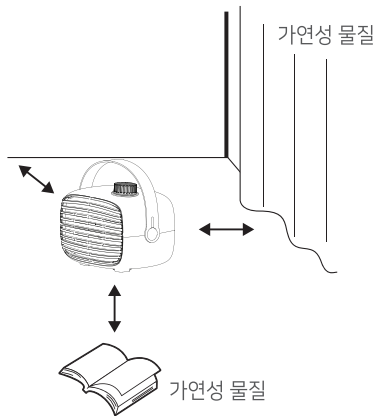
- 다이얼식 간편한 조작방식
- 2단계 온도 조절 및 송풍 설정 가능
- 온도 과열 방지 장치로 안전하게 사용 가능
- 넘어지면 자동으로 전원이 꺼지는 전도안전장치 탑재로 화재 등 사고 방지
- 어떤 곳에도 들고 다닐 수 있는 편리한 손잡이

## ■ 처음 사용 시 주의사항

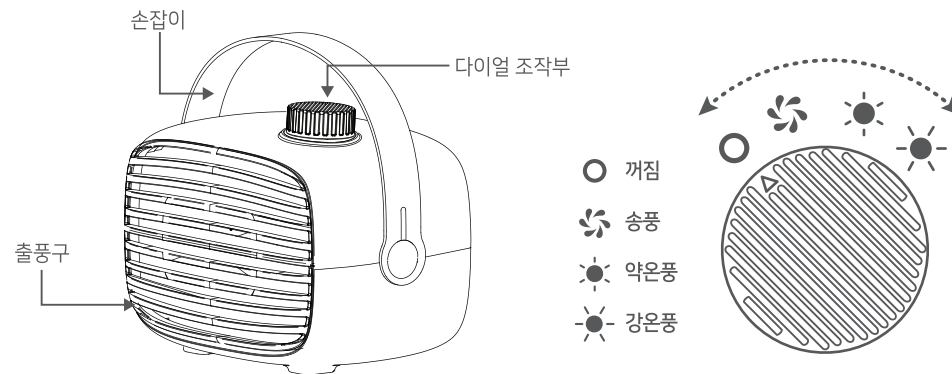
- 안전을 위해 히터와 다른 제품과의 간격을 준수하여 주세요.
- 히터가 쓰러지면 자동으로 전원이 꺼지도록 전도안전장치가 설치되어 있습니다.  
평평한 곳에서 사용해 주세요.
- 처음 사용 시에는 약간의 냄새와 소음이 발생할 수 있으나 곧 사라집니다.

### ⚠ 주의

- 작동 중에는 제품이 매우 뜨거우므로 화상에 주의하세요.
- 사용이 끝난후에도 잔열로 인해 제품이 매우 뜨거우므로 화상에 주의하세요.
- 비교적 저온(40~60°C)에서 장시간 같은 부위에 노출 될 경우 화상의 위험이 있습니다. 특히 아래와 같은 분께서 사용하실 때는 충분히 거리를 두고 주의하며 사용하세요.
  - 유아, 어린이, 노인, 환자, 신체 움직임에 제약이 있으신 분, 피부가 약하신 분



## ■ 각 부분의 이름 / 사용 방법



### · 사용방법

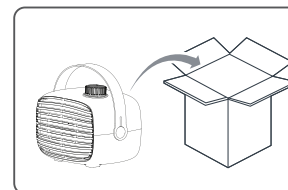
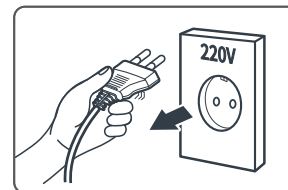
- 제품 상단의 다이얼을 시계 방향으로 돌려 원하시는 바람을 선택할 수 있습니다.
- 전원을 끄고 싶으시다면 다이얼을 반시계 방향으로 돌려 '○'에 화살표가 오게 하세요.
- 사용하지 않을 시에는 전원 플러그를 콘센트에서 분리하여 주세요.
- 사용 중 본체가 넘어지거나 45° 이상 기울어져 있을 경우 안전을 위하여 자동으로 동작이 멈춥니다.

### ⚠ 주의

- 제품을 동작하기 전 다이얼을 반드시 꺼짐 '○' 상태로 놓으신 후 전원 플러그를 콘센트에 연결해 주세요.
- 사용 중 또는 사용 직후 안전망을 만지지 마세요. 화상의 위험이 있습니다.
- 과열 및 화재 방지를 위하여 의류 등으로 덮지 마세요.
- 난방기가 덮여 있거나 부적절하게 위치한 경우에 화재의 위험이 있기 때문에 난방기의 스위치가 자동으로 켜지는 프로그래머, 타이머, 별도의 원격 조정기 또는 기타의 장치로 난방기를 사용하지 마세요.

## ■ 손질 및 보관 방법

- 장시간 사용하지 않을 경우 깨끗이 닦아 보관해주세요.
- 아래의 손질 방법을 잘 읽으신 후 손질 및 보관해주세요.  
안전을 위하여 손질과 보관 시에는 반드시 전원 플러그를 콘센트에서 분리하시고 열이 식기 전에는 손 등 신체 일부가 닿지 않도록 주의하세요.
- 신나, 벤젠, 알코올, 광택제 등으로 닦지 마세요. 수지나 도장 부분이 변색, 변질 될 우려가 있습니다.
- 전원플러그, 조작부 등 전기부에는 물기가 없는 마른 헝겊으로 청소하세요. 감전 및 화재, 제품 손상의 원인이 될 수 있습니다.
- 보관 전에는 반드시 전원을 끄고 열을 모두 식힌 후 전원 플러그를 콘센트에서 분리한 후 포장 상자에 담아 습기가 없고 그늘진 곳에 보관해 주세요.



# 고장 신고 전 확인사항


\* 다음과 같은 사항에 대하여 서비스를 받으시면 소정의수수료가 부과될 수 있습니다.  
(기타 궁금한 사항이 있을 때는 1588-7663으로 문의하시면 자세한 내용을 안내받을 수 있습니다.)

## 히터가 작동하지 않습니다.

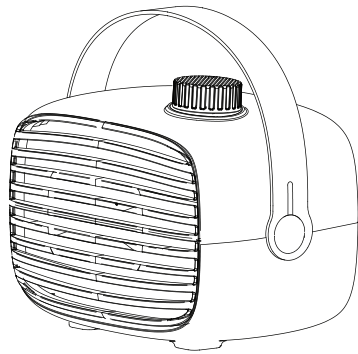
- 전원 플러그가 잘 꽂혀져 있는지 확인해 주세요.
- 전원 코드가 손상되어 있다면 고객센터(1588-7663)로 문의해 주세요.
- 올바르게 조립이 되어있는지 확인해 주세요.
- 다이얼이 'OFF'에 놓여있지 않는지 확인해 주세요.
- 온풍기가 놓여있는 바닥이 평평한 곳인지 확인해주시고, 평평한 곳에서 사용해 주세요.

## 히터에서 이상한 냄새가 납니다.

- 처음 사용할 경우 열선에 전기가 전달되는 과정에서 약간의 타는 냄새 또는 소음이 발생할 수 있습니다. 곧 위와 같은 현상은 사라지므로 고장이 아니니 안심하고 사용하세요.
- 위 사항을 점검한 후에도 동작이 되지 않을 경우에는 엠 서비스센터에 의뢰하여 주십시오.

 절대로 수리, 분리, 개조하지 마세요.  
분해금지

# 제품 규격



모 델 명	MFH-X70PW
정 격 전 압	220 V~/60 Hz
소 비 전 력	550 W
제 품 중 량	약 0.7 kg
제 품 크 기	(W)183 X (D)115 X (H)140 mm

# 제품보증서

## 서비스에 대하여

저희 (주)엠엔에서는 품목별 소비자 피해 보상규정 공정거래위원회 고시기준에 따라 아래와 같이 제품에 대한 보증을 실시합니다. 서비스 요청 시 (주)엠엔 또는 지정된 협력사에서 서비스 합니다.  
보상 여부 및 내용 통보는 요구일로부터 7일 이내에, 피해 보상은 통보일로부터 14일 이내에 해결하여 드립니다.

제 품 명			
구 입 일	년 월 일	SERIAL NO.	
구입대리점		판 매 금 액	

온풍기  
품질보증기간 2년  
부품보유년한 5년

■ 무상서비스 일반 제품을 영업용으로 전환하여 사용할 경우의 무상 보증기간은 반으로 단축 적용됩니다. (예 : 목욕탕, 숙박업소, 헬스클럽, 연수원, 기숙사, PC방 등의 공용 사용장소)

	소비자 피해 유형	제품보증기간 이내	제품보증기간 이후
부품보유기간내 정상적인 사용 상태에서 발생한 성능, 기능상의 고장 발생시	• 구입 후 10일 이내에 중요한 수리를 요할 때	제품교환 또는 구입가 환급	해당없음
	• 구입 후 1개월 이내에 중요한 수리를 요할 때	제품교환 또는 무상수리	해당없음
	• 제품 구입시 운송과정 및 제품 설치 중 발생한 피해	제품교환	해당없음
	• 교환된 제품이 1개월 이내에 중요한 수리를 요하는 고장발생	구입가 환급	해당없음
	• 교환 불가능시	구입가 환급	해당없음
	• 동일 하자로 2회까지 고장 발생시	무상수리	유상수리
	• 동일 하자로 3회째 고장 발생시	제품교환 또는 구입가 환급	유상수리
	• 서로 다른 하자로 5회째 고장 발생시	제품교환 또는 구입가 환급	유상수리
	• 소비자가 수리의뢰한 제품을 사업자가 분실한 경우	제품교환 또는 구입가 환급	정액 감가상각 잔여금액에 10 %를 가산하여 환급
	• 부품보유기간내 수리용 부품을 보유하고 있지 않아 수리가 불가능한 경우	제품교환 또는 구입가 환급	정액 감가상각 잔여금액에 구입가의 10 %를 가산하여 환급
소비자의 고의, 과실로 인한 고장인 경우	• 수리용 부품은 있으나 수리 불가능시	제품교환 또는 구입가 환급	정액 감가상각 후 환급
	• 수리가 불가능한 경우	유상수리에 해당하는 금액 정수 후 제품교환 또는 환급	정액 감가상각 잔여금액에 구입가의 10 % 가산하여 환급
	• 수리가 가능한 경우	유상수리	유상수리

## ■ 유상서비스

기구세척, 조정, 사용설명, 설치 등 제품고장이 아닌 경우	소비자 과실로 고장난 경우	그 밖의 경우
<ul style="list-style-type: none"> <li>• 사용설명 및 분해하지 않고 간단한 조정시</li> <li>• 인터넷, 컴퓨터 등의 외부 환경 문제시</li> <li>• 배송된 제품 초기 설치 및 판매점에서 부실하게 설치해주어 재설치시</li> <li>• 제품의 이동으로 인한 설치 변경시</li> <li>• 제품 내/외부 먼지 세척 및 이물제거시</li> <li>• 타사 제품(소프트웨어 포함)으로 인한 고장시</li> </ul>	<ul style="list-style-type: none"> <li>• 소비자의 취급 부주의 및 잘못된 수리, 개조하여 고장 발생시</li> <li>• 전기용량을 틀리게 사용하여 고장이 발생한 경우</li> <li>• 설치 후 이동시 떨어뜨림 등에 의한 고장, 손상 발생시</li> <li>• 당사에서 미지정된 소모품, 옵션품 사용으로 고장 발생시</li> <li>• (주)엠엔 기사가 아닌 사람이 수리하여 고장 발생 시</li> </ul>	<ul style="list-style-type: none"> <li>• 천재지변(화재, 염해, 수해 등)에 의한 고장 발생시</li> <li>• 소모성 부품의 수명이 다한 경우</li> </ul>

■ 기타 상기에 규정되지 않는 소비자 피해유형은 소비자 피해보상규정 (공정거래위원회 고시기준)에 따릅니다.  
■ 고장이 아닌 경우 서비스를 요청하면 요금을 받게 되므로 반드시 사용설명서를 읽어 주세요.  
(수리가 불가능한 경우 별도 기준에 준함)

이 보증서는 대한민국에서만 사용되며 다시 발행되지 않으므로 사용설명서와 함께 잘 보관해 주세요.